

PROFI- EINRICHTUNG

MEDICAL SPA – Ein Ambiente in coolem Purismus oder natürlicher Behaglichkeit – moderne Medical Spas sind vielseitig. Für den Erfolg ist ein professionelles Gesamtkonzept maßgeblich. Worauf es zu achten gilt, erklärt Bernd Törkel.



Die Farbgestaltung des Medical Spas „skinmedics Diana Schoenheid“ in Erfurt ist in modernen, puristischen Weiß- und Grautönen gehalten. Der Parkettboden und die Holzwand geben als Kontrast warme und natürliche Impulse.

Der Begriff „Medical Spa“ ist derzeit in aller Munde. Grund für diesen Trend ist das große Interesse der Kunden an einem gesunden und vitalen Leben. Konzeptuell geben die großen Hotels und Medical Center die Tendenz vor. Die Trendsetter unter den Kosmetikinstituten entwickeln diese Idee weiter zum Medical Spa. Bei modernen Medical Spas verwischt die Grenze zwischen Kosmetik und Medizin immer mehr. Darum können viele neue Möglichkeiten zur Professionalisierung erschlossen werden. Das Medical Spa ist eine Spezialisierungsform des klassischen Kosmetikinstituts,

bei der die Gesundheit und Vitalität der Kunden ganzheitlich betrachtet und durch medizinisches Coaching begleitet wird. Das Spektrum des Medical Spa erstreckt sich auf verschiedene Schwerpunkte: von Anti-Aging, Vital-Wellness, Burnout-Betreuung, Gesundheitsdiagnostik und Prävention über die Behebung von Schlafstörungen bis hin zu mentalem Training- und Ernährungscoaching sowie leichter ästhetischer Chirurgie.

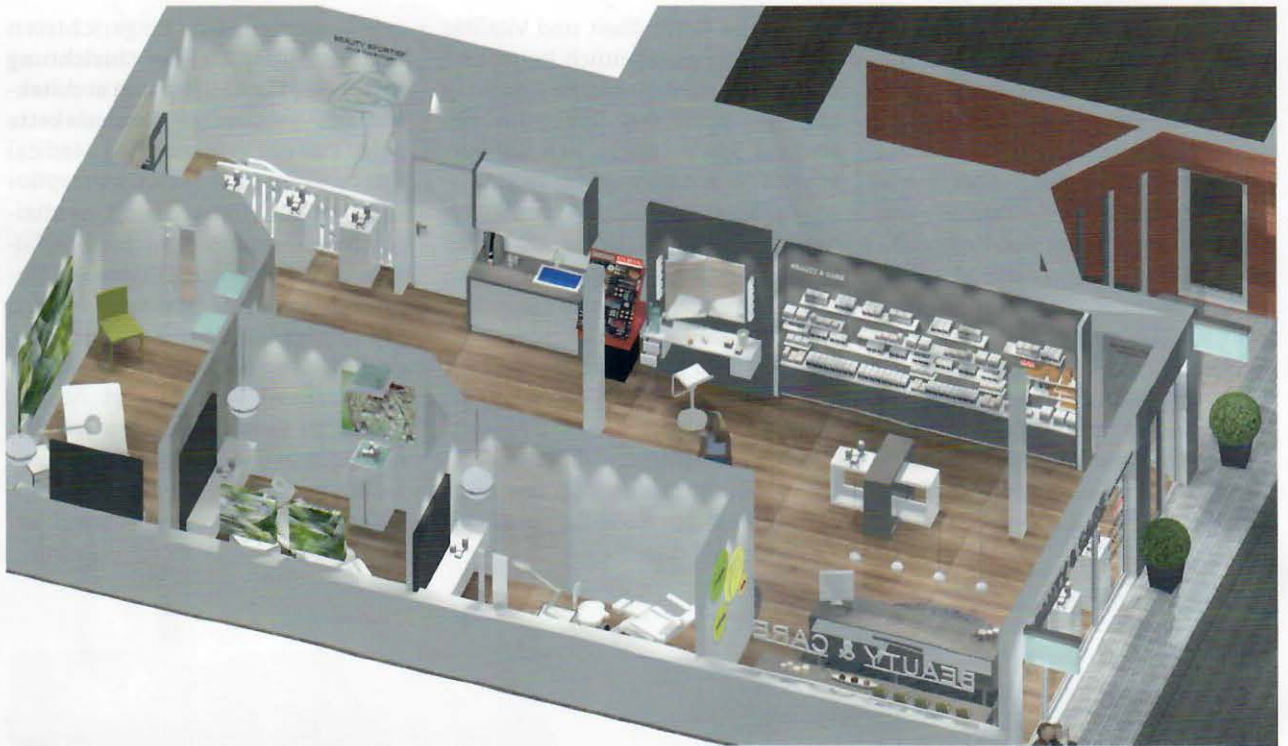
Professionelle Einrichtung

Diese inhaltliche Professionalisierung fördert den Bedarf an professionell

medizinisch eingerichteten Fachinstituten. **Ziel der Einrichtung sollte eine für den Kunden architektonisch schlüssige Erlebniskette sein.** Für ein erfolgreiches Medical Spa benötigt man darum konzeptionell, architektonisch und medizinisch erfahrene Partner. Die sorgfältige Vorselektion und klare Positionierung zum „Medical Spa“ ist eine große Erleichterung für die Besucher, da sie sich so bequem treiben lassen können und sich geführt fühlen. **Stressige Entscheidungen werden bereits durch eine klare Präsentation ausgeschaltet**, die darum besonders wichtig und erstrebenswert ist.



Der Empfangsraum des Medical Spas „skinmedics Diana Schoenheid“ hat eine offene und helle Architektur. Die Erlebniskette des Spas ist klar ersichtlich.



Die Firma „Fine Line Interior & Design“ hat das Modell eines architektonisch optimal ausgestatteten Spas entworfen. Das Modell muss natürlich jeweils auf das individuelle Institut angepasst werden.



Die ausgewählten Produkte im „Kosmetikstudio & Beauty Spa“ des Hotels Erbprin in Ettlingen sind gut ausgeleuchtet und werden dem Kunden optimal präsentiert.



LIVE-ONLINE-SEMINAR

Was die Erfolgsparameter für ein stimmiges Beauty-Spa sind, verrät Angelika Baur-Schermbach am 21. Februar 2017 um 20.15 Uhr im Online-Seminar „Erfolgskonzept Beauty-Spa“ unter

www.beauty-forum.com/online-seminare

PERFEKT PRÄSENTIERT

Um Besucher nicht mit zu vielen Reizen und stressigen Entscheidungen zu belasten, ist bei einem professionellen Beauty-Spa auf Folgendes zu achten:

Einrichtung:

- Fachkundiges, individuelles Konzept
- Klar ersichtliche Erlebniskette
- Offene und helle Architektur
- Moderne Technologien (Geräte und Mobiliar)

Warenpräsentation:

- Sorgfältig positionierte Warenpräsentation
- Gut ausgeleuchtete Produkte
- Kontraste durch Lichtinseln erzeugen
- Sorgfältige Vorselektion der Produkte

1. Der Empfangsbereich

Stimmt der erste Eindruck nicht, hat das negative Auswirkungen auf den restlichen Spa-Aufenthalt. Das Ankommen und Empfangen des Gastes im Institut ist die Einstimmung auf den Besuch des Medical Spas darum besonders wichtig. **Der Empfangs- bzw. Verkaufsraum sollte klar und übersichtlich gestaltet sein.** Die Leistungen des Kosmetikinstitutes müssen also offen und gut sichtbar sein. Wichtig hierfür sind sogenannte **Visuals**, also **sorgfältig gestaltete Aktionsflächen** sowie eine klare, **gut ausgeleuchtete Produktpräsentation**. Es ist ein kein Geheimnis, dass ein Anfassen und Testen von Produkten psychologisch bereits einen Besitzwunsch beim Kunden auslöst. Darum sollten die angebotenen Produkte frei greifbar und idealerweise auch zu testen sein.

2. Der Hautanalyseraum

Ein Alleinstellungsmerkmal in medizinisch ausgerichteten Fachinstituten ist der Hautanalyseraum – **er ist das Herzstück des Medical Spas**. Hier treffen Hightech und Wissenschaft auf Kosmetik. Diskrete, personalisier-

te Beratung und Ausarbeitung des individuellen Behandlungs- und Pflegeplanes finden in dem mit **Hightech-Analysegeräten** ausgestattete Raum statt. Bei einer professionellen Hautanalyse ist die Privatsphäre der Kunden äußerst wichtig. Die Analyse findet im Idealfall in einem abgeschlossenen Raum statt, sodass Privatsphäre garantiert wird.

3. Die Behandlungsräume

Nach der Hautanalyse findet in exklusiver, inspirierender Atmosphäre die Behandlung in der Kabine statt. Die Behandlungsräume des Medical Spas zeichnen sich durch **bequeme Liegen, angenehme Lichtstimmung und geschmackvoll abgestimmte Farben** aus. Natürliche Materialien, wie Wasser, Holz und Stein kombiniert mit künstlichen Materialien wie Glas und Beton wirken, sich positiv auf das Wohlbefinden der Kunden aus und bewirken ein Gefühl von Kurzurlaub.

4. Raffinierte Ausstattung

Wichtig für die Wohlfühlstimmung der Kunden ist **ein Mobiliar, das mo-**

dernte Technologien enthält, sie aber fast unsichtbar für den Kunden integriert. Das strahlt zum einen Kompetenz aus, zum anderen kommt so erst gar keine angstbesetzte Praxisatmosphäre für die Kunden auf. Praktische Trolleys auf Rollen, die mit Strom und Lupenleuchte ausgestattet sind und Pumpflaschen sowie Arbeitsgeräte sauber sortiert aufnehmen, erleichtern der Kosmetikerin ihre Arbeit. Auch Waschtische mit durchdachter Ausstattung wie zum Beispiel unterschiedliche Schubladen oder Möbel mit Tip-on-Beschlägen sind für die reibungslose Organisation der Arbeit in der Kabine hilfreich und erzielen einen kompetenten Eindruck. Eine integrierte Waschtischbeleuchtung sorgt zudem für stimmungsvolles Licht.



BERND TÖRKE

Der Autor ist gelernter Inneneinrichter. Mit seinem europaweit tätigen Unternehmen Fine Line Interior hat er sich auf die Einrichtung von Kosmetikinstituten, Spas und Wellnessanlagen spezialisiert. www.fine-line.be